

溜槽堵塞检测器

产 品 说 明 书

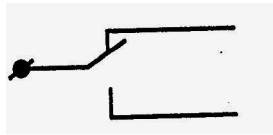
溜槽堵塞检测器

一、概述：

溜槽堵塞检测器用于检测带式输送机系统中的溜槽是否发生堵塞。溜槽内发生堵塞时，本检测器可发出报警或停机信号，现场管理人员可及时采取措施，以防事故发生。本检测器可为 LZF-5 型防闭塞装置提供检测信号。

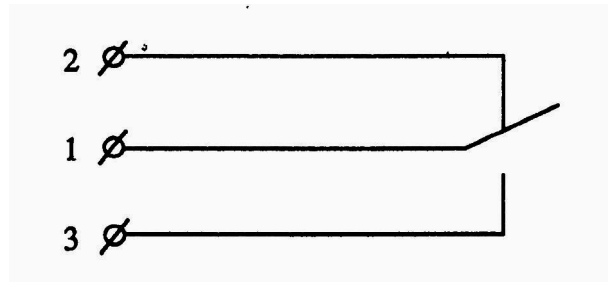
二、使用条件及技术参数

1. 海拔高度不大于 2000m
2. 环境温度：-35℃~+60℃
3. 相对湿度：不大于 95%
4. 大气压力：80~110kpa
5. 防护等级：IP65
6. 工作位置：安装在溜槽不受物料冲击的侧壁上。
7. 供电容量：AC220V：3A
8. 输出接点数量：一开一闭一组转换接点
9. 绝缘电压：AC1000V，试验 1 分钟无击穿。
10. 可靠性：无故障工作可达 10 万次



三、工作原理

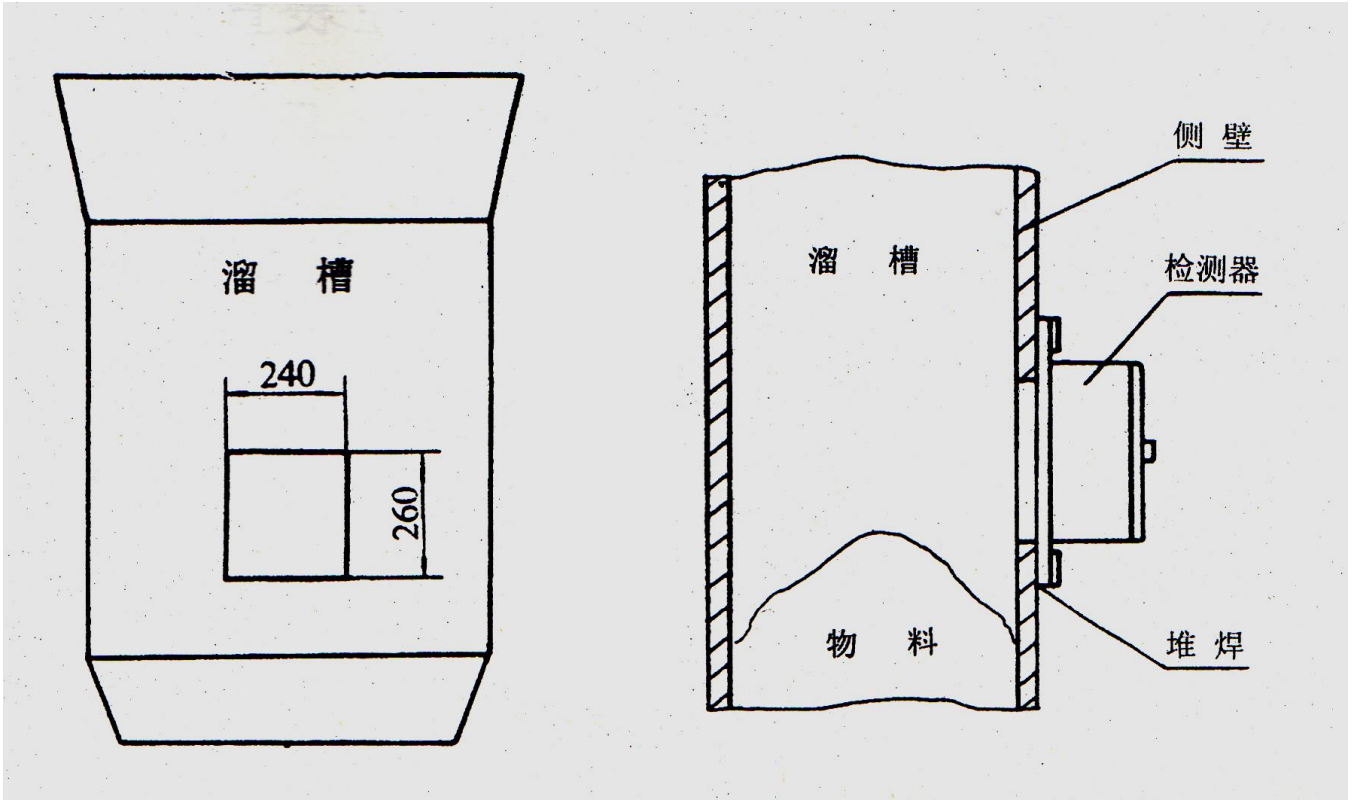
当物料在溜槽中造成堵塞时，堆堵的物料必定推动检测器上的活动门移动，当活动门接触到内部行程开关上的凸轮后，继续移动，使行程开关动作，常开、常闭接点转换，从而发出告警或停机信号。当堵塞故障排除后，活动门受压簧的作用恢复原状，原理图如下：



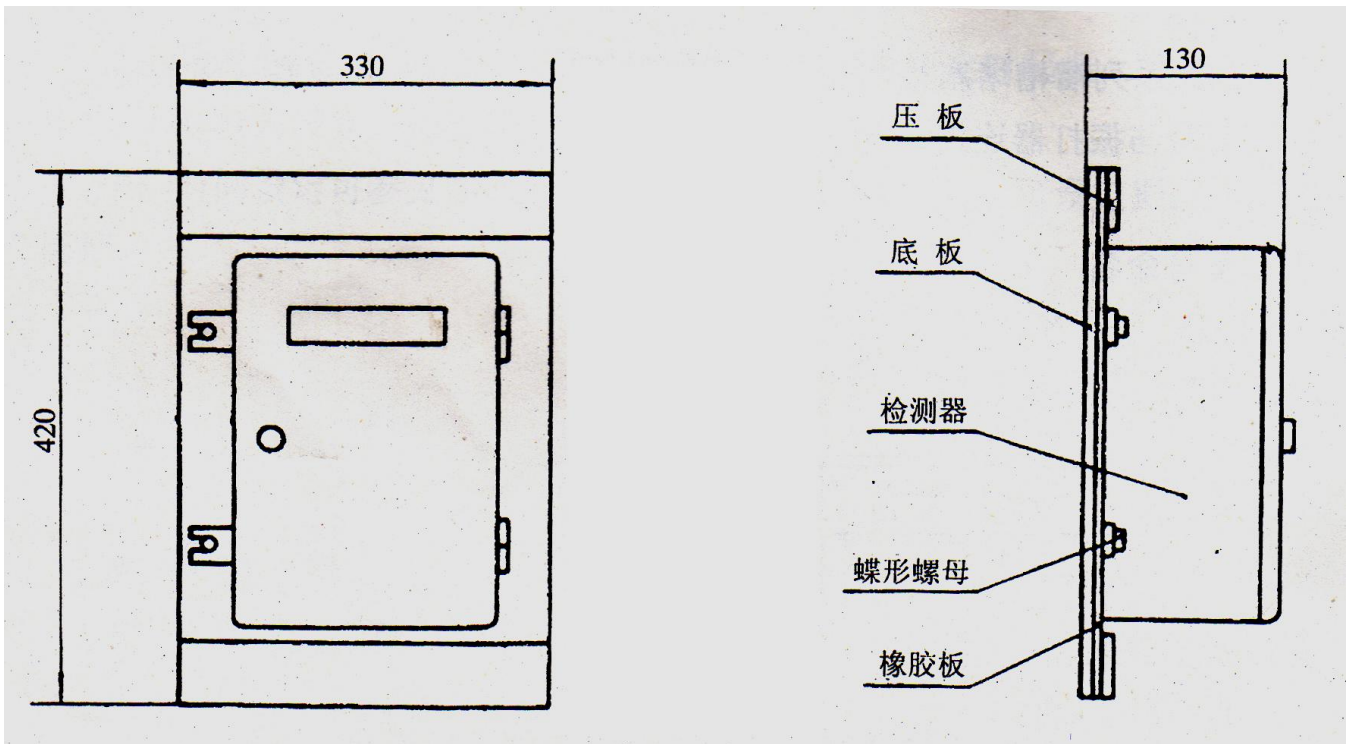
四、安装使用与配线

1. 安装：LDM-G 型溜槽堵塞检测器安装在溜槽相对两个侧壁并不受物料冲击的适当位置上，一般安装距底部三分之二溜槽高度为宜，若要实现报警、停机两种功能则可采用两组，另一组安装在距底部三分之一溜槽高度。具体步骤如下

- a. 首先在溜槽侧壁上开一个 240×260 方孔见图



- b. 将座板焊在侧壁开口处，再用压板将橡胶板固定在座板上，参见下图。
- c. 为防止物料冲击，一般安装应注意避开落料点，为增加其可靠性安装两台检测器并将电信号“与”起来为宜。
- d. 将检测体挂在座板轴销上，再用蝶型螺母将其紧固。



2. 接线:

溜槽堵塞检测器拖有 1m 长的电缆线，1、2 芯线为常开接点，1、3 芯线为常闭接点，用户可根据需要自行接线，接线方法如下:

