

HGXJ-4-10E  
型胶带机纵向撕裂保护装置

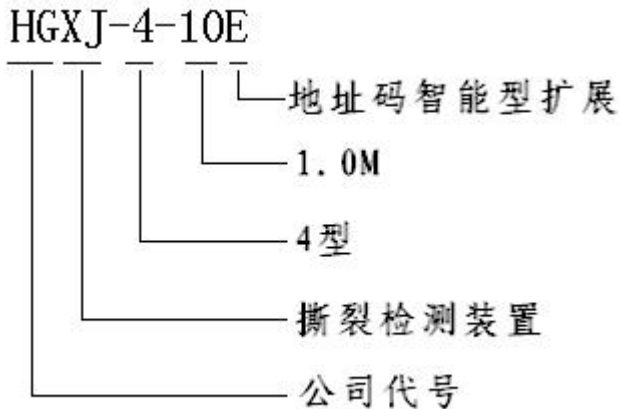
使用说明书

## 一、概述

HGXJ-4-1E 型纵向撕裂保护装置用于各种规格的带式输送机胶带发生纵向撕裂故障的监测与保护，防止由撕裂或严重划伤造成的重大损失。

本系列检测器可连续监测胶带的运行，当故障信号出现时，可及时发出告警或停机信号，在普通型的基础具备地址码型的设备，方便与本公司生产的智能管理站进行通讯连接，使胶带机保护系统更加数据化，模块化。

## 二、型号含义

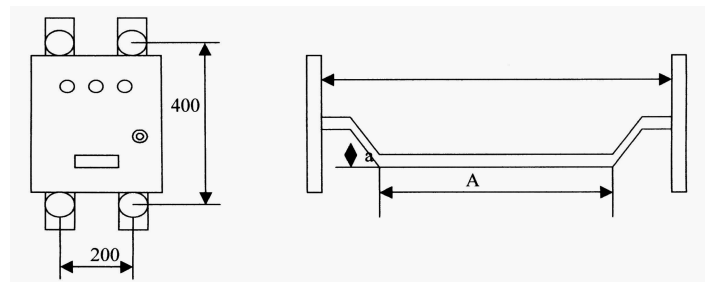


## 三、使用条件及技术参数

- 1、环境温度：. 25℃ +50℃
- 2、相对湿度：不大于 90%
- 3、工作电压：AC220V 50HZ
- 4、对外触点数量：一开一闭一组转换接点
- 5、触点容量：380V，5A

## 四、结构特征

ZL-B-II 型纵向撕裂保护装置由 4 支感知器和 1 台电控箱两部分组成结构简图如下：



图(1)控制箱结构图

图(2)感知器结构图

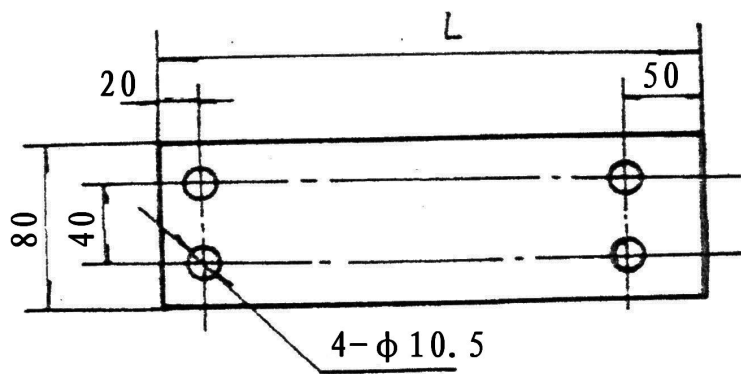
## 五、工作原理

当运行的胶带发生撕裂等故障时，感知器能可靠地检测出来，并输出一个开关量，用于告警或停机。

控制箱内采用典型的继电器控制线路，若感知器动作发出信号，则控制继电器动作，输出开关量给控制室，用于紧急停机。机箱面板上告警灯亮，控制电路并自锁。按下复位按钮开关，控制线路恢复检测状态。本机还设有自检按钮，可模拟故障信号，用于检测控制电路的工作。

## 六、安装方法

参照图 3、4、5 所示, 将感知器固定在落料口处胶带机的上带下面, 且必须安装在托辊之间 10mm 处 (如图 5 所示) 并保证胶带有载时与胶带底面距离为 20mm。



带宽	1000	1200	1400
L	345	366	386

图 (3) 安装支架示意图

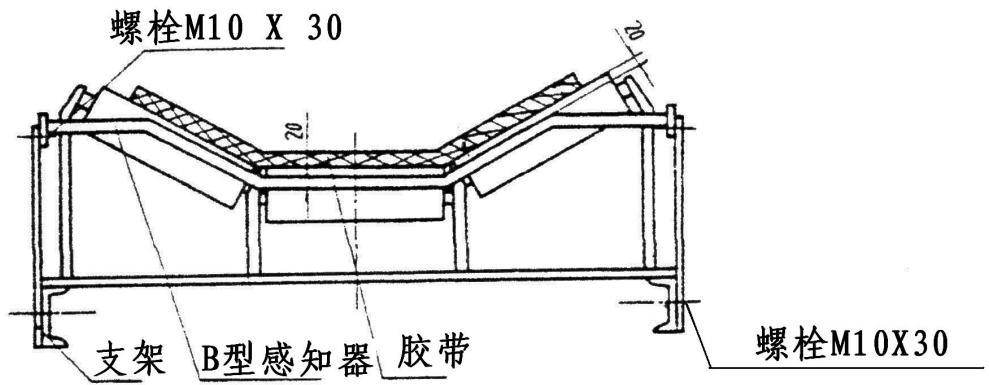


图 (4) 感知器安装示意图

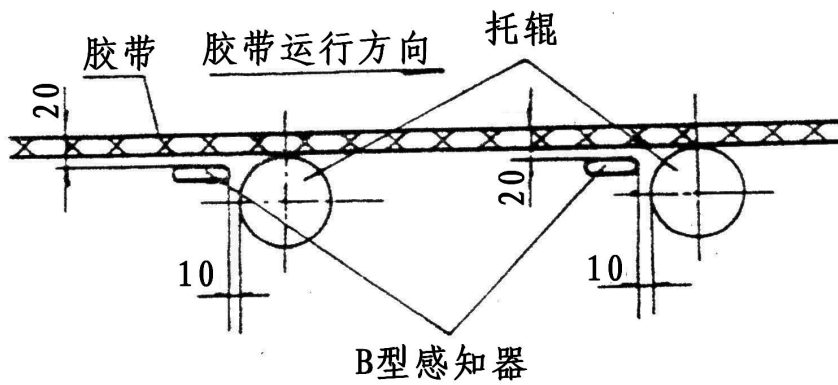
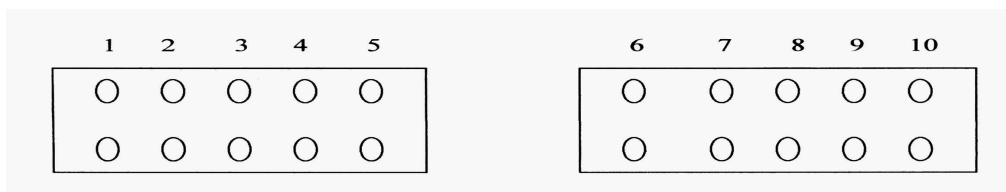


图 (5) 感知器安装示意图

## 七、接线方法



图(6)接线端子

纵向撕裂开关控制箱内设有接线端子, 序号排列如上, 用户按下列步骤接线。

- a. 4支感知器采用并联方式接入到控制箱, 端子为5、6号端子。
- b. 接线端子8、10两个端子为供电电源, 接入AC220VAC 50Hz。
- c. 接线端子1、2输出为常闭接点, 3、4输出为常开接点。输出容量AC220V/5A, 用户可根据需要分别接到两种不同形式的输出端子上。
- d. CAN总线  
CAN-H-----20号端子  
CAN-L-----19号端子  
CAN-GND-----18号端子

### 智能通讯模块附加说明

设备除了具备, 常规的撕裂检测功能外, 还具备通讯报警功能, 可与本公司的胶带机保护装置智能管理站通讯连接, 当有故障报警产生时, 会立即通过通讯接口发出报警信息到智能管理站。接线见接线方法中的说明部分。